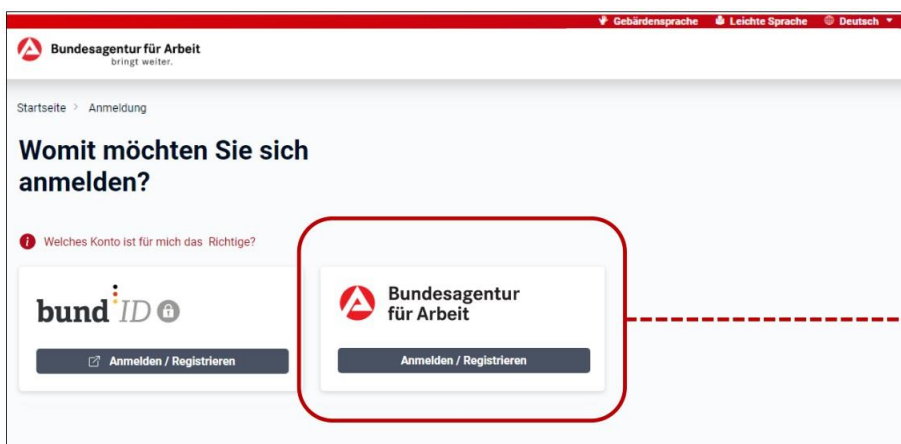


Registrierung und Anmeldung -> Wie geht es weiter?

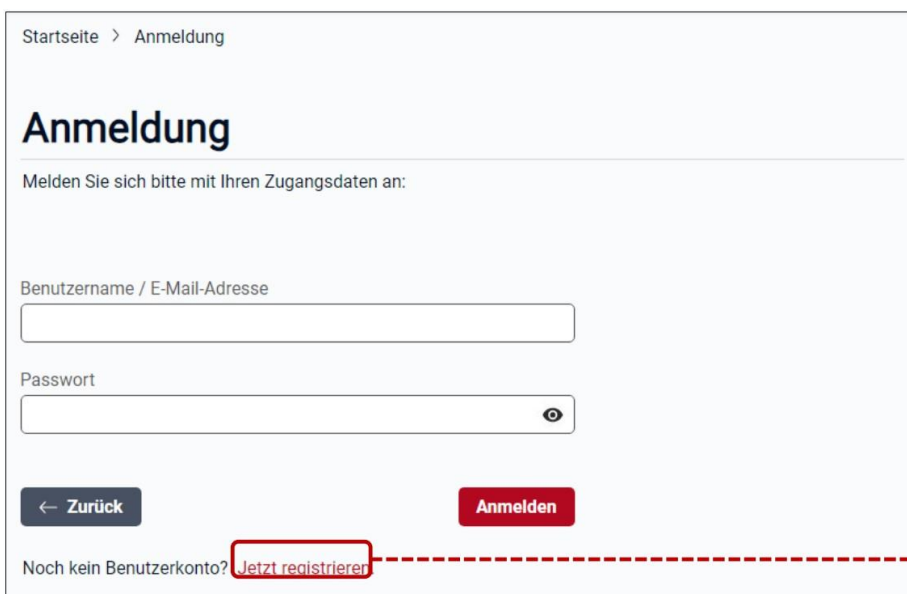
1) Unter jobcenter.digital auf Anmelden gehen.



2) Anmeldevariante „Bundesagentur für Arbeit“ auswählen.



3) Um nun ein Konto bei der Bundesagentur zu erstellen, gehen Sie bitte auf „Jetzt registrieren“.



4) Tragen Sie nun bitte Ihre E-Mail-Adresse ein und wählen Sie ein Passwort.

Startseite > Registrierung

Registrierung

Registrieren Sie sich, um die Online-Services der Bundesagentur für Arbeit nutzen zu können.

Bitte alle mit * markierten Felder ausfüllen

E-Mail-Adresse
Bitte geben Sie Ihre E-Mail-Adresse ein.

E-Mail-Adresse *

Passwort
Geben Sie ein Passwort an. Dieses muss unseren Richtlinien entsprechen.

Passwort * Passwort wiederholen *

Richtlinien für ein neues Passwort

- ✗ 12 bis 128 Zeichen lang
- ✗ Mindestens ein Großbuchstabe (A - Z)
- ✗ Mindestens ein Kleinbuchstabe (a - z)
- ✗ Mindestens eine Ziffer (0 - 9)
- ✗ Mindestens eines der folgenden Sonderzeichen: @ # \$ % & * - _ ! + = . , ; ' / * () ;
- ✗ Keine unerlaubten Zeichen
- ✗ Richtige Passwortwiederholung

5) Bitte stimmen Sie den Nutzungsbedingungen zu und tragen die Zeichenfolge bei der Sicherheitsabfrage ein. Anschließend auf „Registrieren“ klicken.

Zustimmung und Einwilligung

Zur Registrierung benötigen wir Ihre Zustimmung zu unseren Nutzungsbedingungen, sowie Ihre Einwilligung zur Nutzung der E-Mail-Adresse.

Ich habe die [Nutzungsbedingungen](#) gelesen und akzeptiere diese. *

Ich willige ein, dass die E-Mail-Adresse von der Bundesagentur für Arbeit im Sinne der [Datenschutzerklärung Kapitel 3 und 6](#) (Registrierung und Mittellungsservice-Online) erhoben und verarbeitet werden darf. Die Einwilligung gemäß der [Datenschutzerklärung Kapitel 7](#) kann jederzeit ohne Angabe von Gründen mit Wirkung für die Zukunft widerrufen werden. *

Sicherheitsabfrage

Vorlesen Neues Bild

Geben Sie die Zeichenfolge, die Sie im Bild sehen oder die Sie gehört haben, in das Feld ein: *

Abbrechen **Registrieren**

6) Registrierung erfolgreich. Nun ist noch die Bestätigung Ihrer E-Mail-Adresse notwendig.

Startseite > Registrierung

Registrierung

Sie haben sich erfolgreich registriert.

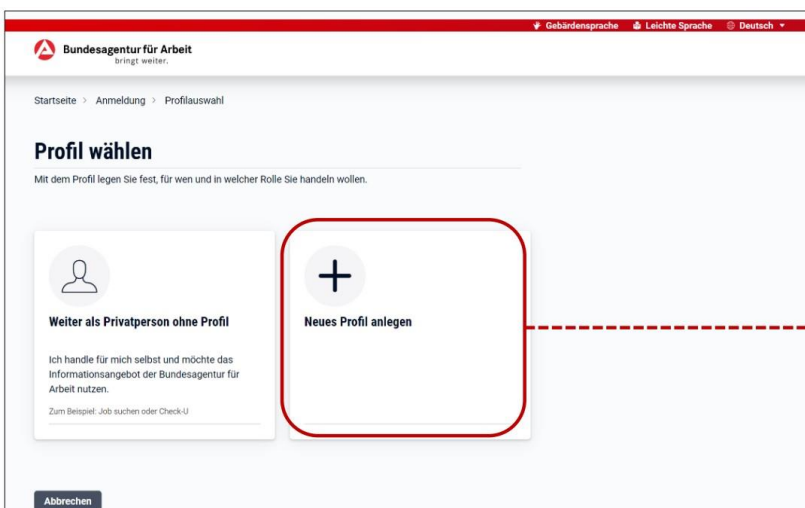
Ihr nächster Schritt:

Bestätigen Sie bitte Ihre E-Mail-Adresse . Öffnen Sie dazu die E-Mail, die wir Ihnen gerade an diese E-Mail-Adresse gesandt haben.

7) Öffnen Sie bitte Ihr E-Mail-Postfach, da Sie soeben seitens der Bundesagentur eine neue Email erhalten haben. Darin klicken Sie bitte auf den darin enthaltenen Link, um Ihre Email-Adresse zu bestätigen.



8) Melden Sie sich mit Ihrer (soeben bestätigten) E-Mail-Adresse und Ihrem Passwort unter [_jobcenter.digital](https://www.jobcenter.digital) an. (Genau wie bei Schritt 2 und 3 dieser Anleitung.) Nun klicken Sie bitte auf „**neues Profil anlegen**“.



9) Um den Freischaltcode einzugeben, klicken Sie bitte auf „**Freischaltcode verwenden**“ und folgen den weiteren Schritten. Anschließend können Sie [unsere eServices](#) in ihrem Profil nutzen.

